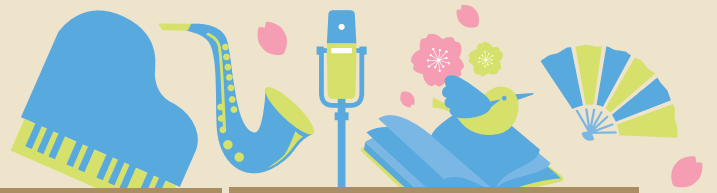


ゆうゆうホール 附属設備等利用料金



舞台設備

名称	単位	利用料(1区分)		摘要
		大ホール	小ホール	
音響反射板	一式	8,620円	4,300円	天井反射板の照明を含む
平台	1台	150円	150円	
ひな壇用けこみ	一式	200円	200円	
箱足等足類	1脚	50円	50円	
所作台	一式	10,780円	5,380円	化粧框含む
花道所作台	一式	1,070円	—	化粧框含む
鳥屋囲	一式	1,070円	—	
金びょうぶ	1双	1,600円	1,600円	
鳥の子びょうぶ	1双	1,280円	1,280円	
松羽目	一式	2,140円	1,070円	
竹羽目	一式	2,140円	—	
めくり台	1台	100円	100円	
緞毛せん	1枚	200円	200円	
上敷	1枚	200円	200円	
長座布団	1枚	200円	200円	
紗幕	1張	1,070円	530円	
浅黄幕	1対	1,070円	—	
紅白幕	1対	1,070円	—	
地拵	一式	1,070円	530円	
バレエ用シート	一式	1,070円	530円	
指揮者台	1台	300円	300円	
指揮者用譜面台	1台	200円	200円	
譜面台	1台	100円	100円	
コントラバス用いす	1脚	100円	100円	
いす	1脚	50円	50円	
長机	1台	100円	100円	
演台	一式	1,070円	530円	花台を含む
司会者台	1台	530円	530円	
ドライアイスマシン	1台	530円	530円	ドライアイスを除く
スモークマシン	1台	530円	530円	薬品を除く
雪かご	1列	200円	200円	雲を除く
ディスカッション机	1台	530円	530円	

照明設備

ボーダーライト	1列	850円	530円	
サスペンションライト	1台	200円	200円	
アッパーホリゾンライト	1列	2,140円	850円	
ロアーホリゾンライト	1列	1,070円	630円	
フットライト	1列	630円	420円	
花道フットライト	1列	300円	—	
シーリングスポットライト	1台	300円	200円	
フロントサイドスポットライト	1台	200円	200円	
トーマンタルスポットライト	1台	200円	200円	
コンダクタースポットライト	1台	200円	—	
FQスポットライト	1台	300円	300円	
スポットライトA	1台	200円	200円	平凸ハロゲン 1Kw A
スポットライトB	1台	200円	200円	フレネルハロゲン 1Kw B
スポットライトC	1台	100円	100円	平凸ハロゲン 500w C
スポットライトD	1台	100円	100円	フレネルハロゲン 500w D
スポットライトE	1台	200円	200円	シールドビーム 1Kw E
スポットライトF	1台	100円	100円	シールドビーム 500w F
スポットライトG	1セット	530円	530円	ACLビーム 250w 4灯 G
フットスポットライト	1台	100円	100円	
エリプソイダルズームカッターA	1台	420円	420円	
エリプソイダルカッターB	1台	300円	300円	
ストリップライト12灯A	1列	300円	300円	
ストリップライト6灯B	1列	200円	200円	
プロジェクタースポットライト	1台	200円	200円	
リニアエフェクト	1台	1,070円	1,070円	
エフェクトマシン	1台	850円	850円	
芯なしダブルマシン	1台	850円	850円	
リップルマシン	1台	530円	530円	
スライドキャリア	1台	850円	850円	
先玉	1個	100円	100円	
種板	1枚	100円	100円	
ミラーボール	1台	850円	850円	
ストロボスコープ	一式	850円	850円	
オーロラマシン	1台	850円	850円	
ファイアーエフェクト	1台	850円	850円	
星球	一式	850円	850円	
スピナー	1台	850円	850円	
ブラックライト	1台	200円	200円	
スタンド	1台	50円	50円	ベースを含む
ライトタワー	1台	300円	—	
センターフォロースポットライト	1台	2,140円	1,070円	

名称	単位	利用料(1区分)		摘要
		大ホール	小ホール	
音響調整卓	一式	3,220円	2,140円	
移動卓	一式	1,600円	1,600円	
デジタルオーディオレコーダー	1台	1,070円	1,070円	
移動フォールドバックスピーカー	1台	850円	850円	
3点づりマイク装置	一式	1,070円	1,070円	マイクを除く
ステレオマイク	1本	1,600円	1,600円	
ワイヤレスマイクA	1本	850円	850円	ハンド型 電池を除く
ワイヤレスマイクB	1本	1,070円	1,070円	タイピン型 電池を除く
コンデンサーマイクA	1本	1,070円	1,070円	ソニー
コンデンサーマイクB	1本	850円	850円	AKG
ダイナミックマイクA	1本	850円	850円	シュアー-58
ダイナミックマイクB	1本	750円	750円	シュアー-57
ダイナミックマイクC	1本	630円	630円	ゼンハイザー
マイクスタンド	1台	50円	50円	
インカム装置	一式	1,070円	1,070円	
デッキ類	1台	1,070円	1,070円	
ダイレクトボックス	1台	630円	630円	

スクリーン	一式	850円	850円	
レーザーポインター	1台	300円	300円	
VTRプロジェクター	一式	2,140円	2,140円	
映像デッキ類	1台	1,070円	1,070円	
外国製フルコンサート グランドピアノ	1台	10,780円	10,780円	スタインウェイ型 調律料を除く
日本製フルコンサート グランドピアノ	1台	5,380円	5,380円	ヤマハCF・III D-274型 調律料を除く
大太鼓	一式	530円	530円	
平太鼓	一式	300円	300円	
テレビ中継料	一式	10,780円	10,780円	
ラジオ中継料	一式	3,220円	3,220円	
給湯ボイラー使用料	1回	2,140円	2,140円	シャワー室を含む
持込器具に係る電源利用料	1台	100円	100円	消費電力が1キロワット以下のもの
	1台	200円	200円	消費電力が1キロワットを超え2キロワット以下のもの
	1台	420円	420円	消費電力が2キロワットを超え3キロワット以下のもの
	1台	1,070円	1,070円	消費電力が3キロワットを超えるもの

名称	単位	利用料(1区分)		摘要
		会議棟		
会議室用演壇	1台	530円		
長机	1台	100円		練習室・リハーサル室に限る。4台までは無料
いす	1脚	50円		練習室・リハーサル室に限る。30脚までは無料
コントラバス用いす	1脚	100円		
ワイヤレスシステム	一式	1,070円		ハンド型マイク3本付
ビデオ入力付きテレビモニター	1台	1,070円		32インチ
CDコンポ(ステレオ再生装置)	1台	530円		リハーサル室のみ
CDラジカセ(ステレオ再生装置)	1台	530円		
パソコン対応プロジェクター	一式	2,140円		
DVDプレーヤー	1台	1,070円		
グランドピアノ	1台	1,070円		リハーサル室のみ。調律料を除く。カワイR-1
大太鼓	一式	530円		ホール兼用
平太鼓	一式	300円		ホール兼用
シャワー室	1区分	2,140円		
持込器具に係る電源使用料	1台	100円		消費電力が1キロワット以下のもの
	1台	200円		消費電力が1キロワットを超え2キロワット以下のもの
	1台	420円		消費電力が2キロワットを超え3キロワット以下のもの
	1台	1,070円		消費電力が3キロワットを超えるもの

【備考】

- 利用料は、午前、午後及び夜間の区分ごとにそれぞれ徴収する。この場合において、午前とは午前9時から正午まで、午後とは午後1時から午後4時30分まで、夜間とは午後5時30分から午後9時30分までをいう。
- シャワーの利用については、上記1の区分中における利用をもって1回とする。
- 附属設備利用料は当日より7日以内に納入する。

お問い合わせ

三島市民文化会館
ゆゆうホール

〒411-0036 静岡県三島市一番町20番5号

TEL.055-976-4455 FAX.055-976-4458

受付時間 9:00-20:00 | 開館時間 9:00-21:30 | 休館日 第3月曜日(祝日の場合は翌日)

〈E-mail〉mishima-hall@c-linkage.co.jp 〈WEBサイト〉https://www.mishima-youyouhall.com

